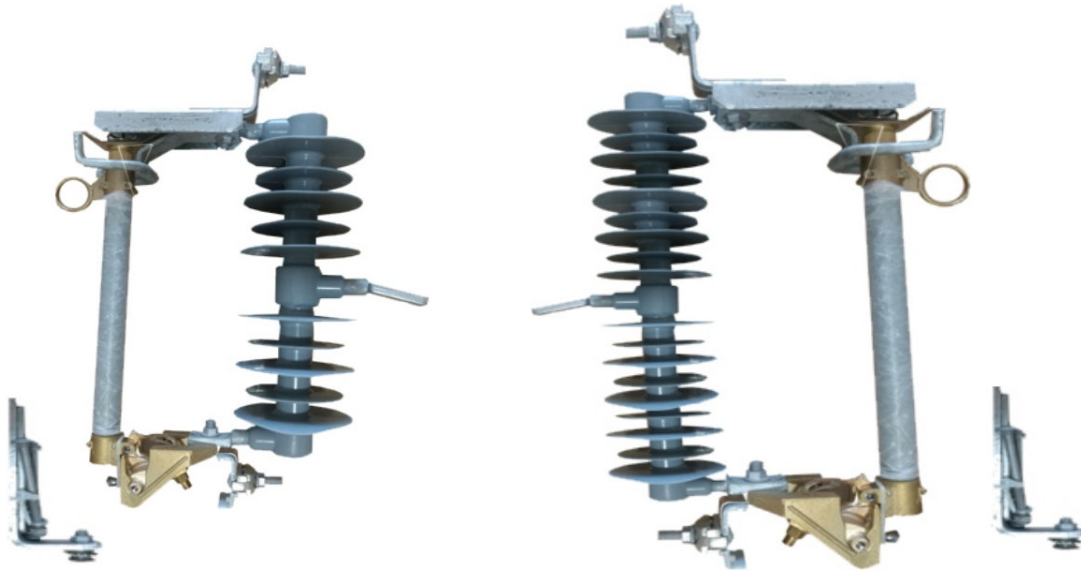


## Especificaciones Tecnicas

### ■ CARACTERISTICAS:

Los seccionadores cut out polimericos estan constituidos por materiales de alta calidad y durabilidad su aislamiento elastomeric es de goma de silicona tipo HTV de Dow corning el núcleo es una barra de Fiberglass Round Rod tipo ECR ,el cual otorga una gran resistencia mecánica a la tracción ,flexión y torsión. La herrajería esta elaborado en acero galvanizado ASTM 153 ideal para servicios especiales ,elaborando asi el primer cut out polimerico. Isoelectric , ha considerado los problemas que existen en la utilización del materiales de porcelana realizando asi un producto de calidad, ademas el silicon tiene la capacidad de mantener la hidrofobicidad durante la vida del aislamiento dando una mayor estabilidad por lo que concierne el calor y la radiacion UV de los otros polymeros tal como el I EPDM.



### ■ VENTAJAS:

- > Muy alta tolerancia contra los impactos ( tambien contra los disparos ).
- > Alta resistencia a la contaminación ambiental.
- > Buena resistencia a la formación de hongos.
- > Excelente resistencia a los rayos UV.
- > Facilidad en transporte ,almacenamiento y un minimo costo en instalacion.
- > Muy alta tolerancia al frío ( bajas temperaturas ).
- > Herrajería en acero galvanizado.
- > Mayor linea de fuga en iguales distancias espinterometricas.

### NOTA :

Productos certificados :

- > Certificado de ensayos en Fabrica
- > Certificado de ensayos en la UNI.
- > Isoelectric cuenta con Certificación ISO 9001 : 2015

CARACTERISTICAS ELECTRICAS Y MECANICAS		ECICS27 - 100					ECICS36 - 100			
Seccionador cut out polimerico	KV	27					36			
Tensión Nominal	KV	27					36			
Maxima Corriente Nominal	A	300					100			
Distancia de Arco	mm	250					250			
Voltage de Frecuencia de Energia	KV	70					95			
Distancia de Fuga	mm	580					1080			
Corriente Continua Nominal	A	200					100			
Capacidad de Interrupción Tipo		A	B	C	D	E	A	B	C	D
Simetrica	KA	4.5	5.0	7.1	8.0	12.5	4.5	5.0	7.1	8.0
Asimetrica	KA	6.3	8.0	10.0	12.0	16.0	6.3	8.0	10.0	12.0
Tubo Fusible Maximo	A	100					100/200			
Bil	KV	150					170			
Numero de Campanas	N°	10					18			